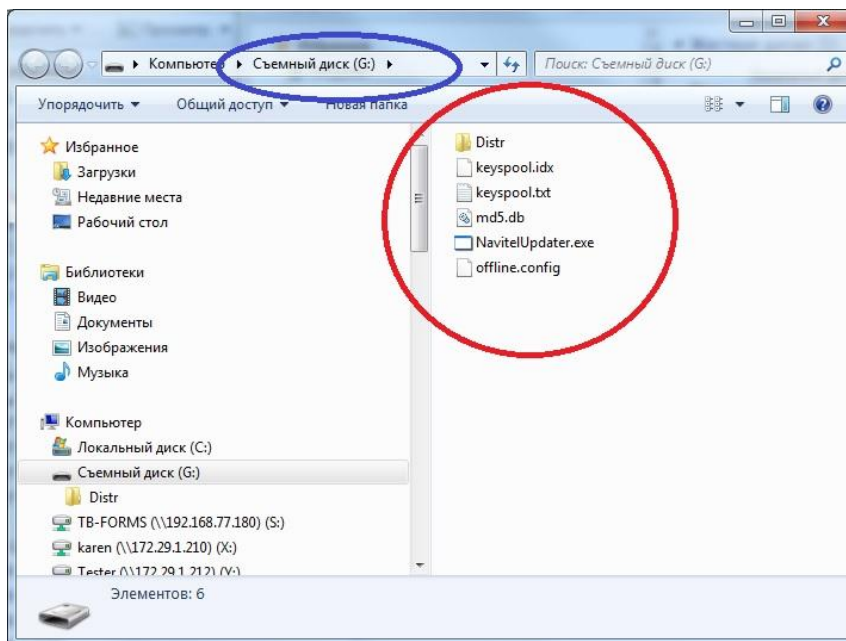

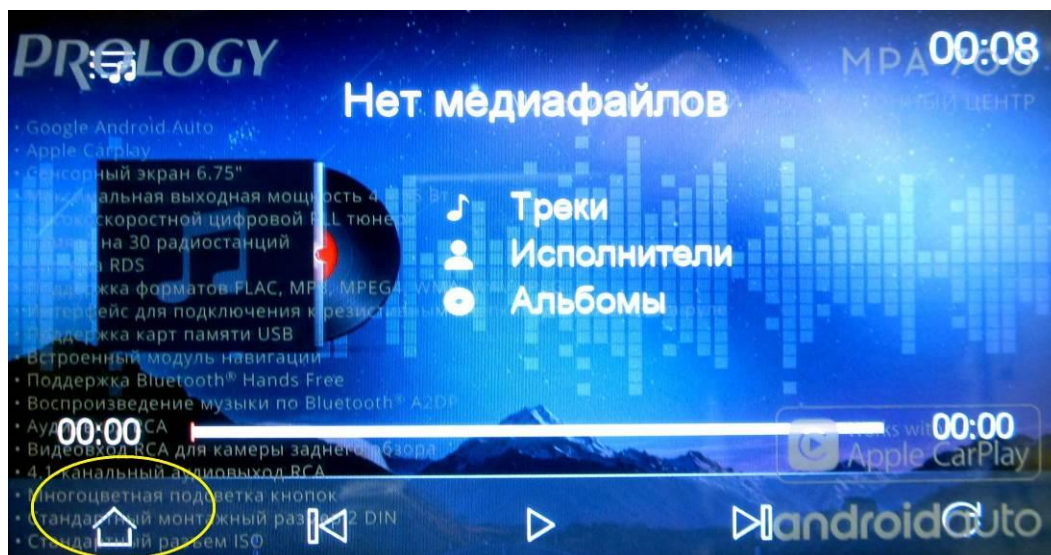


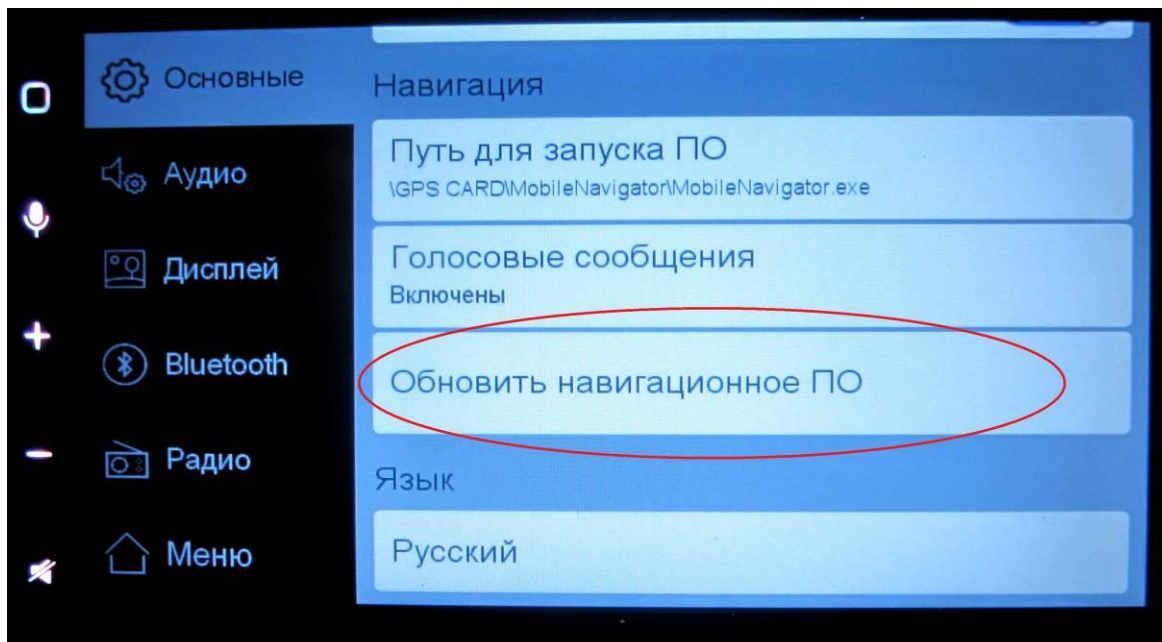
1. Скачайте архив **UPDATER\_PROLOGY-MPA\_700-9.13.46** сайта [PROLOGY.ru](http://PROLOGY.ru)
2. Распакуйте архив **UPDATER\_PROLOGY-MPA\_700-9.13.46.ZIP** (пароль архива: **MPA700**)
3. Используйте для обновления навигации **USB** накопитель емкостью не менее **8GB**
4. Отформатируйте **USB** накопитель
5. Скопируйте файлы и папку в корень **USB** накопителя:



6. Подключите **USB** устройству
7. Устройство начнет поиски воспроизведение файлов на **USB**
8. Необходимо выйти из этого режима, нажав кнопку  (отмечено желтым)

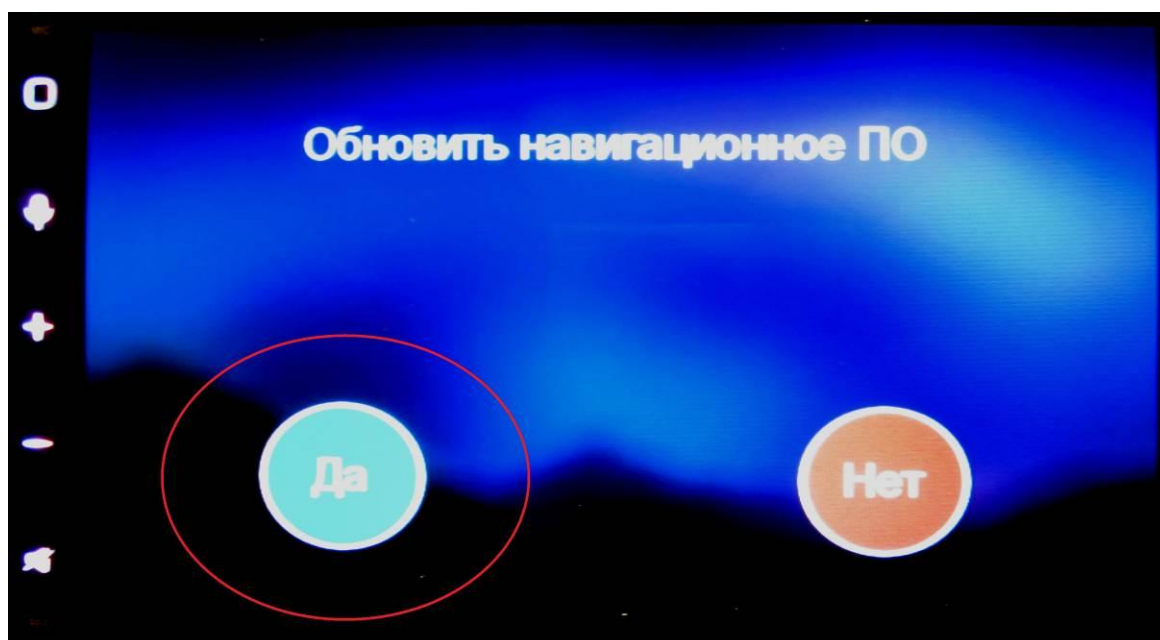


9. Зайдите в меню настроек и выберите «Обновить навигационное ПО»

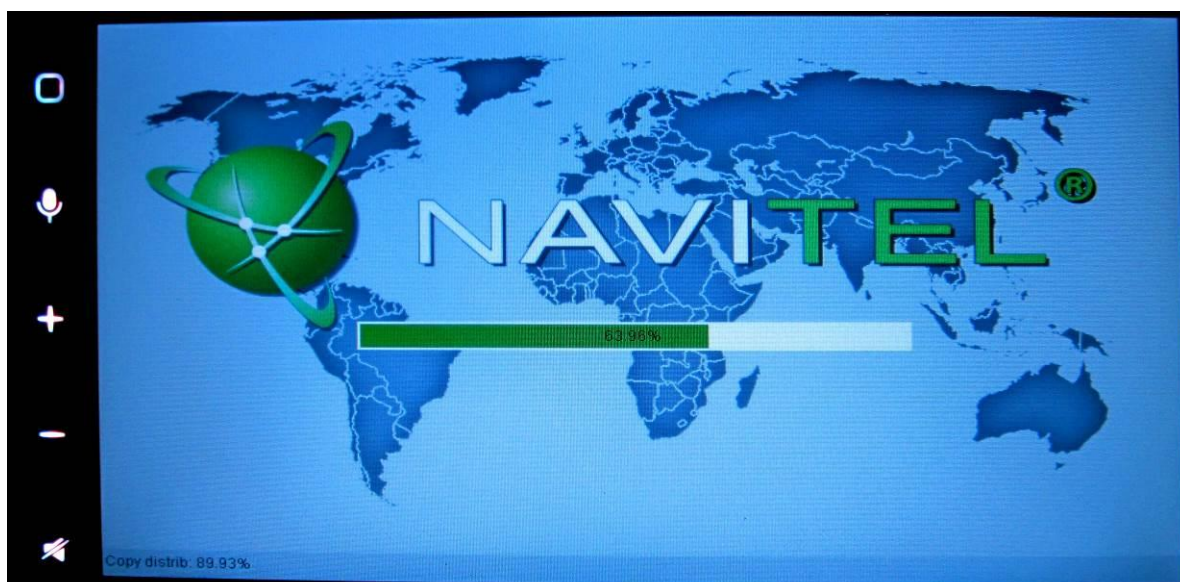


10.

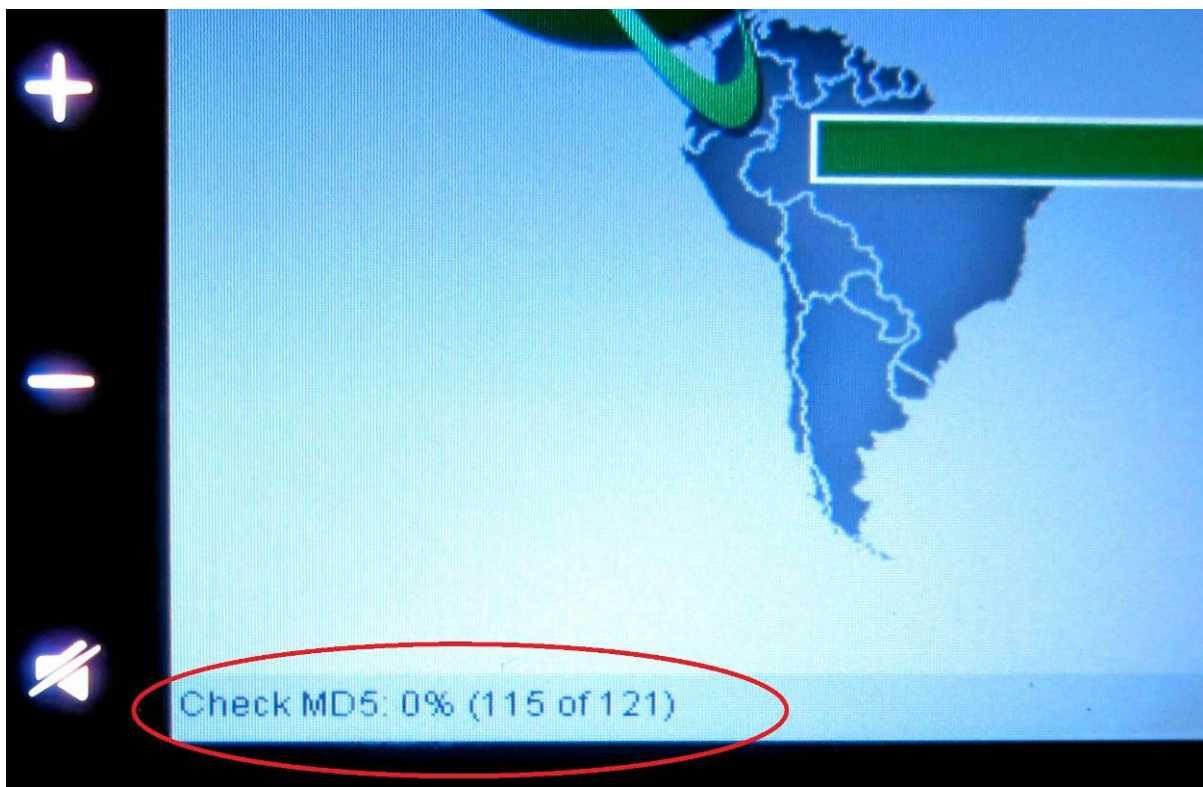
11. Выберите «ДА»



12. Обновление NAVITEL начнется автоматически



13. Процесс обновления занимает несколько минут, следить за процессом обновления можно по изменению количества копируемых и проверяемых файлов (отмечено красным)



14. После окончания обновления навигации удалите **USB** из устройства.
15. Запустите **NAVITEL** индексация атласов, обновления настроек и пр. выполняются автоматически.